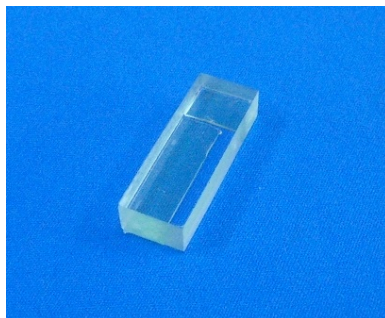


「P 大工の源さん超韋駄天」「海シリーズマリンシェル枠機」等 三洋系列用

## 異物挿入経路事前対策

# MKP106G



MKP106G

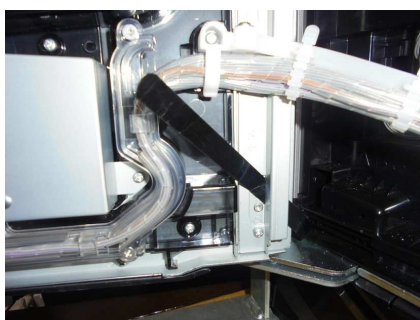
三洋系列の「P大工の源さん超韋駄天」シリーズにて「大当たり直撃」を狙う盤面への異物挿入行為が多発していますが、今後は物理的対策等の進捗につれて手口が変化する可能性が考えられます。「MKP106G」は新たな懸念箇所事前に塞ぐ対策部品です。また「大海物語4シリーズ」等のマリンシェル枠機では同経路からの「釘曲げゴト」の可能性もあり、当対策部品は有効です。

**対応機種** P大工の源さん超韋駄天YTA・YBB  
Pギンギラパラダイス 無限カーニバル 等と同枠機  
大海物語4シリーズ等「マリンシェル枠機」

**取付方法** 所定の位置に両面テープで貼り付け固定します。



**特長** 新たな懸念箇所を事前に保護し被害を被る可能性を低減します。



公安委員会届出済み

※同様の全ての手口に対応できる訳ではありません

(一部届出書類が受理されない地域もあります。事前に販売会社に御確認して下さい。)

【価格】 MKP106G ¥400 届出書類 ¥200 / 1部



株式会社ティープラン

〒604-8416

京都市中京区西ノ京星池町175 柴田ビル

(電話) 075-822-1321 (FAX) 075-822-1326

(E-mail) info@t-plan-s.co.jp